

luftdichte Zuluftklappe mit Servomotor

Ø 100 mm	Artikelnummer: 201758
Ø 150 mm	Artikelnummer: 201760
Ø 200 mm	Artikelnummer: 201761

BELIMO[®]



immer aktuell:



Herzlichen Dank für Ihr Vertrauen!

Um eine stets optimale Funktion und Leistungsbereitschaft für das Produkt zu garantieren und um Ihre persönliche Sicherheit zu gewährleisten, haben wir eine Bitte an Sie: Lesen Sie vor Montage und ersten Inbetriebnahme diese Betriebsanleitung gründlich durch und befolgen Sie vor allen Dingen die Sicherheitshinweise!

**Die Betriebsanleitung ist Bestandteil dieses Produktes.
Bewahren Sie diese zum Nachlesen auf!**

Lieferumfang

- 1 Zuluftklappe mit Servomotor
- 1 Gebrauchsanleitung

Sicherheitshinweise

- ☒ Bevor Sie das Gerät montieren bzw. in Betrieb nehmen, lesen Sie die Gebrauchsanleitung sorgfältig durch.
- ☒ Verpackungsmaterial ist kein Kinderspielzeug. Halten Sie dieses von Kindern fern.
- ☒ Öffnen Sie das Gerät nicht, es enthält keine durch Sie zu wartenden Teile.

Umgebungsbedingungen

Die zur Beurteilung des Produktes herangezogenen Normen legen Grenzwerte für den Einsatz im Wohnbereich, Geschäfts- und Gewerbebereich sowie in Kleinbetrieben fest, wodurch der Einsatz des Erzeugnisses für diese Betriebsumgebung vorgesehen ist:

- ☒ Wohngebäude/ Wohnflächen wie Häuser, Wohnungen, Zimmer usw. Verkaufsflächen wie Läden, Großmärkte usw.
- ☒ Räume von Kleinbetrieben wie Werkstätten, Dienstleistungszentren usw.
- ☒ Alle Einsatzorte sind dadurch gekennzeichnet, dass sie an das öffentliche Niederspannungsnetz angeschlossen sind.

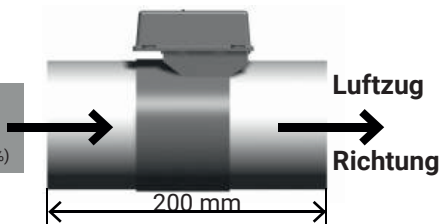
Bestimmungsgemäße Verwendung

Die elektrische Zuluftklappe dient zum Öffnen oder Schließen eines Lüftungsrohrs. Für eine andere Verwendung, als zuvor beschrieben, ist das Gerät nicht zugelassen.

Technische Daten

Betriebsspannung:	100...240 V AC / 50-60 Hz
Leistungsbereich:	max. 1,5 W / 3,5 VA
Schließ-/Öffnungszeit:	ca. 150 Sek. (!)
Arbeitstemperatur:	0°C / +60°C (max.)
Schutzart Motor:	IP54
Anschluss:	Kabel 1 m (3x0,75 mm ²)
Maximaler Druck:	1000 Pa
Material Rohr:	verzinktes Stahlblech
Material Dichtungslippe:	EPDM-Werkstoff

Die Zuluftklappe darf nicht bei zu hoher Luftfeuchtigkeit betrieben werden.
(Relative Luftfeuchtigkeit: max. 90%)



Montageanleitung

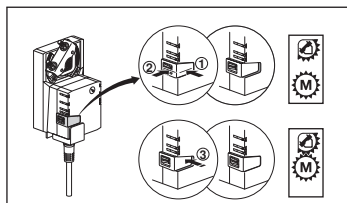
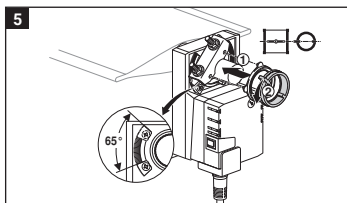
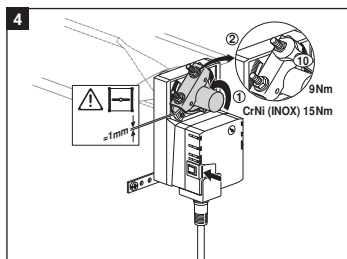
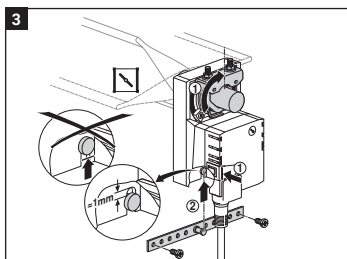
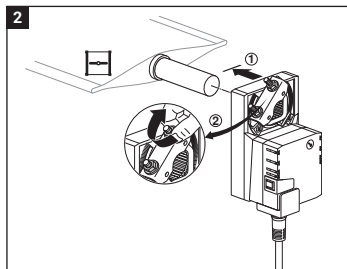
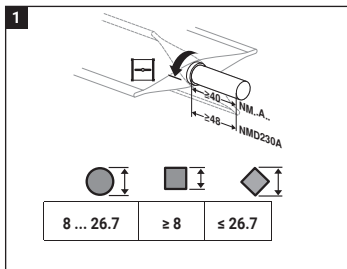
ACHTUNG: Das Gerät nicht im Freien betreiben!

Die Zuluftklappe muss so montiert werden, dass sie für eine leichte Wartung zugänglich bleibt. Die Lüftungsrohre passen in die metallischen Flanschverbindungen.

Zuluftklappe mit EPDM-Dichtungslippe wird durch wechselseitiges Anlegen der Netzspannung am Servomotor geöffnet oder geschlossen. Motor bleibt automatisch am Anschlag stehen. Der Anschluss an die Netzspannung erfolgt über eine Leitung mit 3 x 0,75 mm², Ansteuerung z.B. mit KZS 200, Lichtschalter oder Handverstellung mit selbstrückstellender Drucktaste am Motor möglich (Getriebeausrastung solange die Taste gedrückt wird).

Die Dichtung ist für eine druck- oder saugseitige Beaufschlagung bis 1000 Pa luftdicht nach DIN 1946 T4 (TÜV-geprüft).

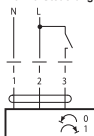
EPDM-Dichtungslippe ist alterungsbeständig und beständig gegen schwach aggressive Dämpfe und Chemikalien.



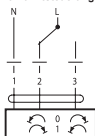
Umkehr der Drehrichtung



Auf-Zu-Steuerung

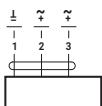


3-Punktsteuerung

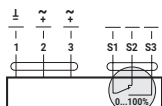


AC 24 V / DC 24 V ⚠

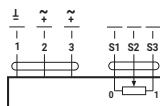
DC 48 ... 110 V
(NM72A..)



NM24A..
NM72A..

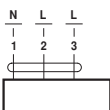


NM24A-S..

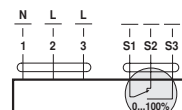


NM24AP5..

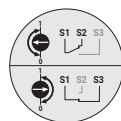
AC 100 ... 240 V ⚠



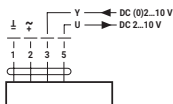
NM230A..
NMD230A



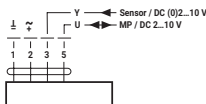
NM230A-S..



AC 24 V / DC 24 V ⚠

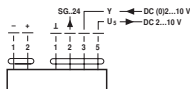


NM24A-SR..
NM24A-MF..



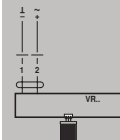
NM24A-MP..24 V

DC 48 ... 110 V ⚠
(NM72A-SR..)



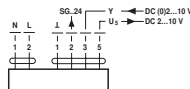
NM72A-SR..

AC 24 V / DC 24 V
(NM24A-V / VR..)



NM24A-V / VR..

AC 100 ... 240 V ⚠



NM230ASR..

Allgemein

Reinigen und Pflegen

Vermeiden Sie den Einfluss von Nässe (Spritz- oder Regenwasser), Staub sowie unmittelbare Sonnenbestrahlung auf das Gerät. Reinigen Sie das Gerät nur mit einem trockenen Leinentuch, das bei starker Verschmutzung leicht angefeuchtet sein kann. Verwenden Sie zur Reinigung keine lösemittelhaltigen Reinigungsmittel.

Konformitätserklärung finden Sie unter www.elektrotechnik-schabus.de

Alle Rechte, technische Änderungen, Irrtümer und Druckfehler vorbehalten.

Gewährleistung

Auf Ihr elektronisches Produkt von Elektrotechnik Schabus gewähren wir auf Materialfehler und Qualitätsmängel eine gesetzliche Gewährleistung ab Kaufdatum. Elektrotechnik Schabus repariert oder tauscht Ihr Gerät kostenlos aus, unter den folgenden Voraussetzungen:

- Bei gesetzlicher Gewährleistung muss das Gerät mit folgenden Dokumenten eingeschickt werden: Fehlerbeschreibung, Kaufbeleg sowie Ihre Anschrift und Lieferadresse (Name, Telefonnummer, Straße, Hausnummer, Postleitzahl, Stadt, Land).
- Geräte, die an Elektrotechnik Schabus zurückgeschickt werden, müssen ausreichend verpackt sein. Für Schäden oder Verlust während des Versands übernimmt Elektrotechnik Schabus keinerlei Haftung.
- Das Gerät muss gemäß der Gebrauchsanleitung benutzt worden sein. Elektrotechnik Schabus übernimmt keine Haftung für Schäden oder Ausgaben jeglicher Art, die aus der Benutzung der Geräte oder des Zubehörs resultieren oder für Schäden, die durch Unfall, Missbrauch, Abänderung oder Nachlässigkeit verursacht wurden.

Rücksendung

Sollte Ihr Gerät defekt sein, nehmen Sie bitte mit uns Kontakt auf:

Telefon +49 (0) 80 36 / 67 49 79 - 0
Email info@elektrotechnik-schabus.de

Bitte geben Sie Ihre komplette Anschrift bekannt sowie den Rückgabegrund. Wir werden Ihnen kostenfrei (nur innerhalb Deutschlands) per Mail einen Retourenaufkleber zusenden. Schicken Sie uns in keinem Fall ein unfreies Paket zu, dieses wird bei uns nicht angenommen! Unberechtigte Retouren, die keinen Reklamationsfall darstellen, werden Ihnen nachträglich belastet.

Umweltinformationen

Für die Herstellung des von Ihnen gekauften Produkts war die Gewinnung und Nutzung natürlicher Rohstoffe erforderlich. Es kann ggf. gesundheits- und umweltgefährdende Substanzen enthalten. Zur Vermeidung der Verbreitung dieser Substanzen in Ihrer Umgebung und zur Einsparung natürlicher Ressourcen bitten wir Sie, die entsprechenden Rücknahmesysteme zu nutzen. Dank dieser Systeme können die Materialien Ihres Produkts nach Ablauf seiner Lebensdauer umweltfreundlich wieder verwendet werden.



WEEE-NR.: 91394868

Das durchgestrichene Papierkorbsymbol auf dem Produkt erinnert Sie an die Nutzung dieser Systeme. Wenn Sie weitere Informationen zu Sammlungs-, Wiederverwendungs- und Recycling-systemen benötigen, wenden Sie sich an die Abfallberatungsstelle Ihrer Stadt. Sie können sich auch an uns wenden, um weitere Informationen zur Umweltverträglichkeit unserer Produkte zu erhalten.

